

Lucio Bonato

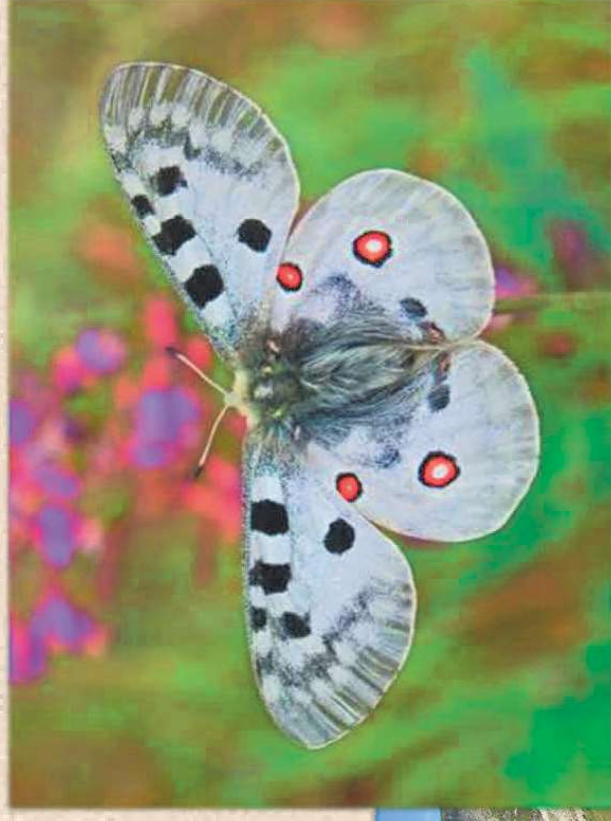
www.biologia.unipd.it/lucio.bonato

progetto di ricerca

per informazioni:
lucio.bonato@unipd.it

fauna ed ecologia dei Ropaloceri delle Dolomiti Bellunesi

cosa si può fare e imparare
metodi di rilevamento sul campo
citizen science
analisi GIS



NB:
il progetto di tesi specifico
sarà definito assieme
allo/a studente/essa

periodo ottimale

primavera-autunno 2021

o anni successivi

requisiti

automuniti

predisposizione a camminare in montagna

in collaborazione con

