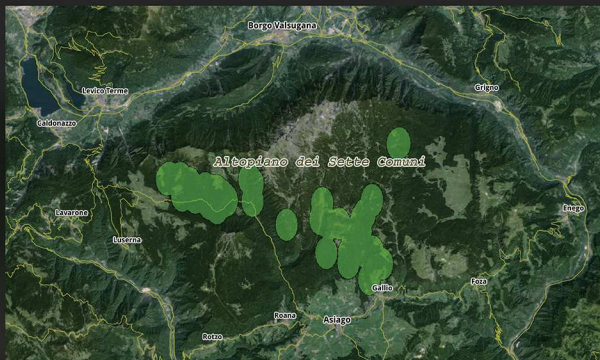


IL GIOIELLO DELL'ALTOPIANO

la salamandra dorata si racconta in cimbro



Le popolazioni note di salamandra di Aurora si trovano nella parte settentrionale dell'Altopiano dei Sette Comuni.
The known populations of Aurora's salamanders are located on the northern part of the Sette Comuni Plateau.

map by Aaron Iemita

AREE PREZIOSE

La salamandra di Aurora vive solo sull'Altopiano dei Sette Comuni. Ma non su tutto l'Altopiano. Finora è stata vista solo in alcune aree, tutte comprese tra il Monte Fossetta (a nord di Gallio) e l'Altopiano di Vezzena (appena oltre il confine con il Trentino). Alcuni boschi ospitano popolazioni dense e sono quindi vere e proprie roccaforti per questo animale. Tra queste vi è la foresta di faggio e abeti bianchi tra il Bosco del Dosso e la Val d'Anime, dove la salamandra di Aurora è stata scoperta e studiata per la prima volta.

VALUABLE AREAS

Aurora's salamander lives only in the Sette Comuni Plateau. So far it has been found only in a few areas between Monte Fossetta (north of Gallio) and the Vezzena plateau (just over the border with Trentino region). Some forests host dense populations and are therefore strongholds for this animal, like the beech and fir forest between Bosco del Dosso and Val d'Anime, where Aurora's salamander has been discovered and studied for the first time.



Nel 2007 la salamandra di Aurora è stata trovata anche sull'altipiano di Vezzena, prima segnalazione in provincia di Trento.
In 2007, Aurora's salamander has also been discovered in the Vezzena plateau, the first record in the province of Trento.

ph. F. Pugin